

Государственное бюджетное дошкольное образовательное учреждение  
детский сад № 26 комбинированного вида Кировского района  
Санкт – Петербурга

**Паспорт**  
**логопедического кабинета**

С детьми работатт: Волгарева Валентина Анатольевна

Квалификация: учитель-логопед

Образование: РГПУ им. А.И.Герцена 2002г.

Стаж педагогической работы – 22 года

Квалификационная категория – высшая

Курсы повышения квалификации:

- «Дифференциальная диагностика и коррекция нарушений устной и письменной речи». «Центр интеллектуального развития «ВЕДА»2004г. 72 часа
- «Организация коррекционной работы в ДОУ». Ленинградский областной институт развития образования.2004 г. 72 часа.
- «Компьютерная грамотность и основы работы с Интернет». Санкт-Петербургский Центр информационных технологий и телекоммуникаций. 2009г. 80 часов
- «Современные подходы диагностики и коррекции нарушений речи у детей дошкольного возраста». Санкт–Петербургская академия постдипломного педагогического образования. 2009г. 72 часа.
- «Игровая технология интеллектуально-творческого развития детей «Сказочные лабиринты игры». «Развивающие игры Воскобовича».2009г. 36часов.
- «Формирование новой модели образовательного процесса: ФГОС второго поколения: Новые информационные технологии».
- «Формирование речи дошкольников (младшего, среднего, старшего, предшкольного) возраста часа. Педагогический университет «Первое сентября» и Факультет педагогического образования МГУ им. М.В.Ломоносова». 2013 г.72.
- «Основы безопасности жизнедеятельности и оказания первой медицинской помощи» ГБПОУ педагогический колледж №1 им. Н.А. Некрасова Санкт-Петербурга 2018г. 16 часов.
- «Организация работы учителя-логопеда в группах комбинированной и компенсирующей направленности ДОУ». «Центр развивающих игр и методик» 2021г. 72 часа.

## Краткое описание

Логопедический кабинет общей площадью – 6.0 кв.м. В кабинете предусмотрено одно рабочее место педагога, 2 места для работы с детьми.

В логопедическом кабинете проводятся индивидуальные занятия с детьми старшего дошкольного возраста.

Основное назначение логопедического кабинета – создание рациональных условий, которые соответствуют ФГОС: развивающая предметно-пространственная среда должна быть содержательно-насыщенной, трансформируемой, полифункциональной, вариативной, доступной и безопасной.

### ЗАДАЧА:

Обеспечение специализированной помощи детям дошкольного возраста с нарушениями речи:

- 1.Консультативно – диагностической.
- 2.Коррекционно – воспитательной.
- 3.Коррекционно – образовательной.

### ФУНКЦИИ КАБИНЕТА:

-Создание коррекционно – развивающей среды и благоприятного психологического климата для обеспечения помощи детям по исправлению имеющихся речевых нарушений.

-Проведение обследования детей с целью разработки индивидуальной программы развития.

-Проведение индивидуальных коррекционных занятий.

-Оказание консультативной помощи педагогам и родителям.

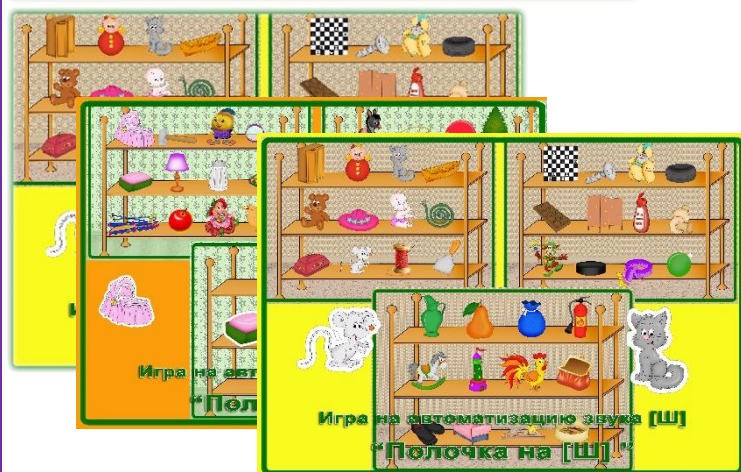
## График занятости кабинета

День недели	понедельник	вторник	среда	четверг	пятница
Коррекционные занятия	9-00-13-00	9-00-1300	15-00-19-00	9-00-1300	9-00-13-00
Консультации для педагогов			14-30-15-00		
Консультации для родителей			18-00-19-00		

По целенаправленному оснащению и применению кабинет разделен на несколько рабочих зон:

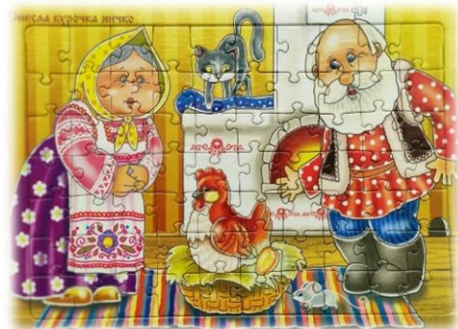
**1. Зона коррекции звукопроизношения, в которой находится:**

- ✚ рабочий стол с зеркалом
- ✚ - методическая литература на автоматизацию и дифференциацию дефектных звуков
- ✚ - картотека на автоматизацию и дифференциацию звуков в слогах, словах, предложениях.
- ✚ - картинный материал.
- ✚ - магнитная доска
- ✚ - фланелеграф



## 2. Зона развития мелкой моторики, в которой находятся:

- разнообразные конструкторы
- шнуровки
- мозаики
- пазлы
- трафареты (в соответствии с лексическими темами)
- игры с прищепками
- массажные шарики, мячики.
- картотека пальчиковой гимнастики, а также упражнений на координацию речи и движения.



### 3. Зона развития лексико – грамматической стороны речи:

- ✚ дидактический материал для развития лексико–грамматических категорий по лексическим темам (в папках);
- ✚ картотека игровых упражнений по лексическим темам;
- ✚ систематизированный иллюстративный материал, подобранный с учётом лексических тем;
- ✚ картотека загадок (народные загадки, загадки в форме описания предметов, загадки с пропущенным словом или «Доскажи словечко»)
- ✚ картинный материал по лексическим темам
- ✚ словесные игры
- ✚ наборы картинного материала: антонимы, синонимы и омонимы (альбомы);
- ✚ подборка игровых заданий на закрепление грамматических категорий родного языка (предлоги, падежные формы, множественное число существительных, существительные с уменьшительно – ласкательными суффиксами и т.д.)



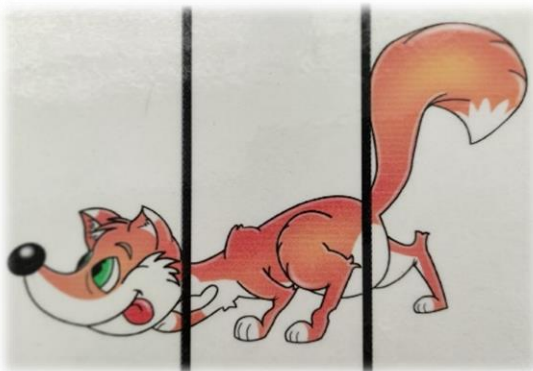
### 4. Зона развития речевого дыхания:

- ✚ детские музыкальные инструменты:
- ✚ трубочки для коктейля;
- ✚ картотека дыхательных упражнений;
- ✚ игры на развитие речевого дыхания;



## 5. Зона развития фонематического слуха и звукового анализа и синтеза, подготовка к обучению грамоты

- ✚ числовая линейка;
- ✚ азбука в картинках;
- ✚ касса букв;
- ✚ картотека игр и упражнений на развитие фонематических процессов;
- ✚ «Звуковые домики»;
- ✚ схемы для определения позиции звука в слове;
- ✚ картинный материал (подборка на каждый звук родного языка по принципу: звук в начале слова, в середине слова, в конце слова);
- ✚ дидактические игры на выделение звука из состава слова;



## 6. Информационная зона – уголок для родителей.

- ✚ график работы логопеда
- ✚ консультации для родителей
- ✚ памятки и рекомендации по закреплению текущего лексического и речевого материала



## 7. Рабочая зона учителя – логопеда

- ✚ стол компьютерный;
- ✚ компьютер
- ✚ стул полумягкий;
- ✚ логопедическая документация



## 8. Зона ТСО (технических средств обучения)

- ✚ электронная игрушка «Изучаем звуки и буквы».
- ✚ сборник презентаций (USB флэш-накопитель)
- ✚ аудиотека

